

my ways

LA SOCIETA'

My Ways è una società di consulenza per la costruzione di percorsi di sviluppo professionale individualizzati, di progetti di crescita concreti, rispondenti all'attuale mondo del lavoro.

My Ways propone approcci e metodologie innovativi che favoriscano la crescita professionale, a partire dalla soggettività di ognuno, attraverso un coinvolgimento più diretto delle persone nello sviluppo delle proprie competenze



IL TEAM DELLA CONSULENZA

Elisabetta Fiorentino

Consulente nell'area risorse umane e dello sviluppo organizzativo, si occupa di formazione e di sviluppo delle competenze trasversali mediante la formazione ed il coaching.

E' Socia di My Ways.

Federica Flick

Consulente nell'area risorse umane, si occupa di formazione e di sviluppo delle competenze trasversali mediante la formazione ed il coaching. E' counselor professionista secondo l'approccio dell'Analisi Transazionale. E' socia fondatrice di My Ways.

Marialuisa Olivieri

Consulente nell'area delle Risorse Umane e dello Sviluppo Organizzativo, si occupa di sviluppo di competenze trasversali mediante la formazione e il coaching. E' counselor professionista secondo l'approccio dell'Analisi Transazionale. E' socia fondatrice di My Ways.



My Ways srl

Sede legale: Via XX Settembre 12/6, 16121 Genova

Sedi operative: Via XX Settembre 41, 16121 Genova

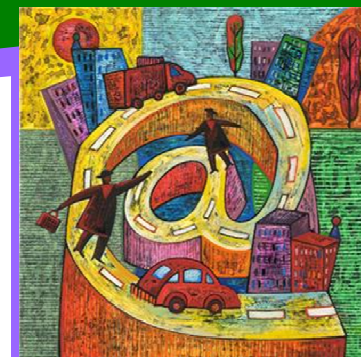
Tel.: 010 2515115

Fax: 010 3022809

my ways

BENESSERE
nel lavoro,
con sé,
con gli altri

**Ti mando una
mail**



**Capirsi nella
comunicazione
a distanza**

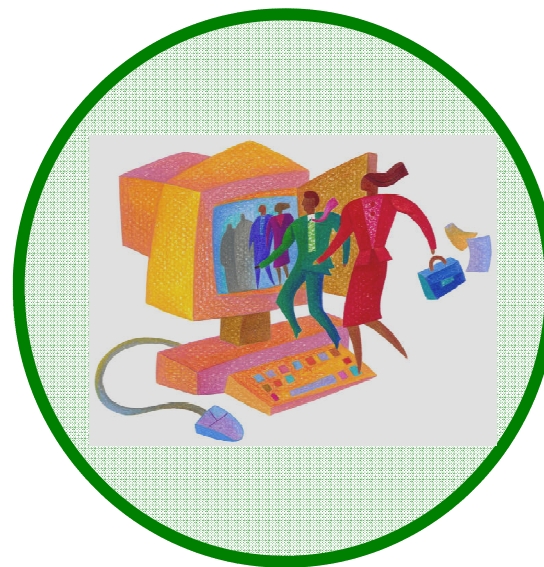
Obiettivi e metodologia del seminario

I mezzi di comunicazione a distanza oggi disponibili hanno reso più "facile" e veloce la comunicazione, ma nel contempo esaltano tutti i rischi della comunicazione "ad una via".

Come reagirà il destinatario della mia mail, come interpreterà il mio messaggio? Il messaggio risulterà sintetico o sommario, cortese o ridondante, i contenuti saranno chiari o ambigui? E quali chiavi di lettura utilizzo io per decodificare i messaggi che ricevo? La relazione che si instaura nella comunicazione a distanza ha sue specifiche complessità e richiede alcune attenzioni ed accorgimenti per essere davvero efficace e per non ingenerare dubbi, resistenze o percezioni erranee.

Con il seminario ci proponiamo di

- Favorire una riflessione su potenzialità e limiti degli strumenti di comunicazione a distanza
- Individuare criteri di scelta del mezzo di comunicazione più funzionale al tipo di messaggio/di interlocutore/di contesto
- Fornire tecniche e strumenti per gestire relazioni efficaci nella comunicazione e distanza.



A chi è rivolto

Persone che intendono integrare la propria professionalità con la capacità di essere orientati verso gli altri, anche nella comunicazione a distanza, per accrescere l'impatto della loro azione professionale o sociale: professionisti, figure che operano all'interno di reti di relazioni, persone che desiderano rafforzare l'incisività e l'impatto della loro relazione con il cliente.

Il programma

Il programma è focalizzato sui seguenti temi:

- La posta elettronica come strumento di comunicazione e relazione: vantaggi e criticità rilevate in base all'esperienza dei partecipanti
- Criteri di scelta del canale di comunicazione in funzione del messaggio e del tipo di relazione
- La scrittura di una mail: le opportunità, gli ostacoli ed i rischi nascosti nel testo scritto

- Completezza e sintesi del testo
- Attenzione al contenuto, ma anche alla relazione

Il programma sarà preceduto da un momento di focalizzazione delle esigenze dei partecipanti in funzione delle loro attese e delle loro provenienze, per valorizzare appieno l'eterogeneità e la ricchezza del gruppo di formazione.

Il calendario dell'incontro è il seguente:

**SAVE
THE
DATE!**

Lunedì 19 Marzo

Orario: 9.00-18.00

Per le iscrizioni vi preghiamo di **inviare una e-mail** e vi contatteremo direttamente per la conferma.

Le adesioni saranno raccolte **entro e non oltre il 9 Marzo**

Quota di partecipazione:

Aziende e Enti: Euro 270+ IVA per partecipante.

I privati usufruiranno di una tariffa agevolata. Vi preghiamo di contattarci per avere informazioni.

Il seminario verrà effettuato sulla base di un numero minimo di 8 adesioni. Per le aziende che iscrivano ad un seminario più di 10 partecipanti è possibile, su richiesta, attivare seminari in-house con tariffe da concordare.

Contatti: mail@myways.it
0102515115

My Ways srl

Sede legale: Via XX Settembre 12/6, 16121 Genova
Sedi operative: Via XX Settembre 41, 16121 Genova

E-mail: mail@myways.it
www.myways.it
Tel.: 010 2515115
Fax: 010 3022809